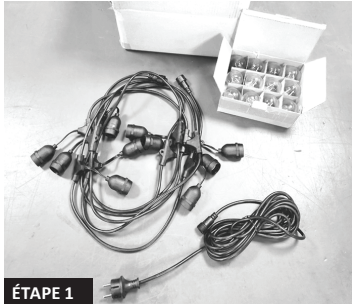


INFORMATIONS CLEFS

Modèle : LPGRL-RVB / LPGRL-YEL

Matériel inclus : 1 x Cable d'alimentation | 1 x guirlande à culots | 10 (+2) ampoules LED E27 | 10 x attaches rapides

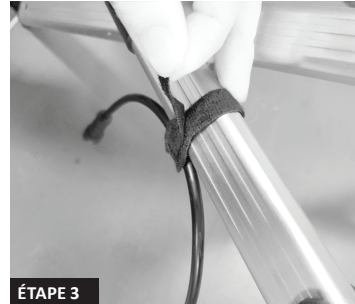
CONSIGNES D'INSTALLATION



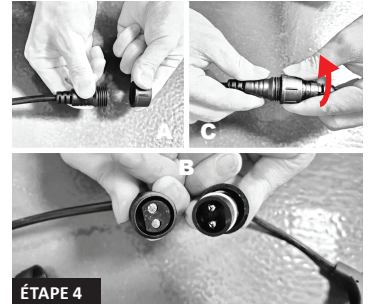
ÉTAPE 1
Sortir la guirlande et le câble d'alimentation de leur emballage. Vérifier le bon état du matériel avant l'assemblage et mise en marche.



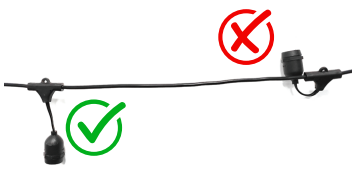
ÉTAPE 2
Installer la guirlande **SANS LA BRANCHER**. Une fixation au maximum tous les 1m est recommandée.



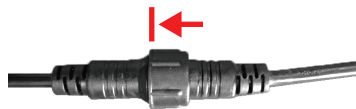
ÉTAPE 3
Si installation sur un barnum pliant, utiliser les attaches velcro fournies pour solidariser la guirlande aux barres de cisaillement de la structure.



ÉTAPE 4
Connecter les segments de la guirlande comme détaillé ci-dessus.



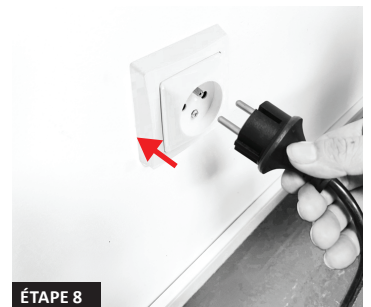
ÉTAPE 5
S'assurer que toutes les douilles regardent vers le bas.



ÉTAPE 6
IMPORTANT : Vérifier que les écrous à joint sont bien vissés aux connexions pour s'assurer de l'étanchéité de la connexion.

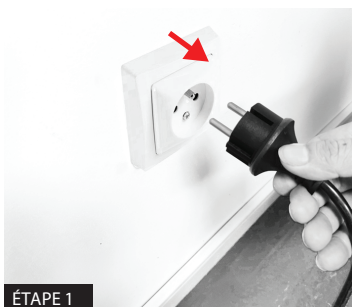


ÉTAPE 7
Visser les ampoules sur chaque douille sans forcer.

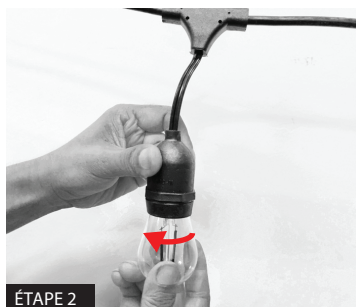


ÉTAPE 8
Brancher le câble d'alimentation de la guirlande sur une prise secteur.

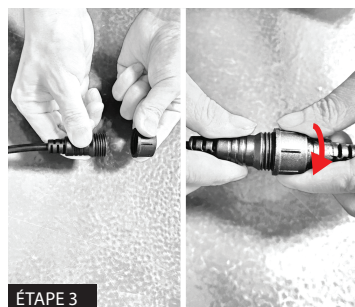
DÉMONTAGE DE LA GUIRLANDE



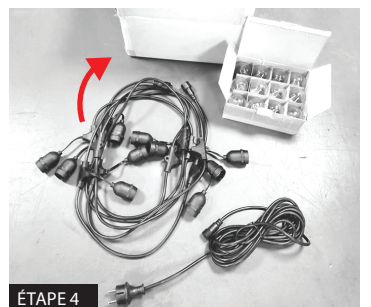
ÉTAPE 1
Débrancher le câble d'alimentation de la prise.



ÉTAPE 2
ATTENTION : si démontage des ampoules, ces dernières peuvent être chaudes après une période d'utilisation prolongée.



ÉTAPE 3
Déconnecter les segments de la guirlande et revisser les capuchons de protection sur les embouts de connexion.



ÉTAPE 4
Ranger la guirlande dans sa boîte et la stocker dans un endroit frais et sec.

IMPORTANT LA GUIRLANDE EST ÉQUIPÉE DE 10 AMPOULES E27 LED DE 2W CHACUNE. IL EST POSSIBLE DE CONNECTER PLUSIEURS GUIRLANDES ENSEMBLE DANS UNE LIMITE TOTALE CUMULÉE DE 1200 WATTS (1.2KW), SOIT 60 SEGMENTS DE 10 AMPOULES MAXIMUM.

AVERTISSEMENT L'étanchéité de la guirlande guinguette est assurée grâce à la structure de la guirlande et aux joints. Si lors de la prise en main un joint tombe suite à une mauvaise manipulation, il faut le réinsérer à sa position initiale au risque de mettre votre installation en danger. **Il ne faut pas laisser de douille sans ampoule lorsque la guirlande est branchée, risque d'électrocution.**



CARACTÉRISTIQUES TECHNIQUES

Nombre d'ampoules :	10
Flux Lumineux :	150Lm
Alimentation :	Secteur
Voltage :	AC220V-240V
Puissance :	10 x 2watts (soit 20watts)
Fréquence :	50Hz
LED :	E27
Classe Énergétique :	F
Températures limites d'utilisation :	-5° / +38°C
Type de protection :	Classe 2
Indice de protection du câble d'alimentation :	IP44
Indice de protection de la guirlande :	IP65
Température de couleur :	2700K
Dimensions :	Guirlande = 5m Câble d'alimentation = 5m Espacement ampoules = 0.45m Distance entre connecteur & 1ère ampoule = 0.45m
Poids :	1.85KG
Garantie :	2 ans
Hauteur Max. d'utilisation:	2.90m



E27



IP44

Alimentation



IP65

Guirlande

CONSIGNES DE SÉCURITÉ

Ce mode d'emploi vous permet de vous familiariser avec le fonctionnement du produit. Conservez-le afin de pouvoir le consulter en cas de besoin.

- Veuillez à utiliser le produit uniquement comme indiqué dans la notice. Une mauvaise utilisation peut endommager le produit ou son environnement.
- Assurez-vous avant toute utilisation que la tension d'alimentation est appropriée à l'usage du produit.
- Ne regardez jamais directement le faisceau lumineux. N'orientez jamais le faisceau lumineux vers le visage d'une autre personne.
- Ce produit n'est pas un jouet. Conservez-le hors de portée des enfants et des animaux.
- Le démontage ou la modification du produit affecte sa sécurité. Attention, risque de blessure !
- Ne démontez pas l'appareil, sous peine de perdre toute garantie. Ne tentez jamais de réparer vous-même le produit. Un coup, un choc, ou une chute, même de faible hauteur, peut l'endommager.
- Maintenez le produit à l'écart de la chaleur extrême.
- Ne pas utiliser l'appareil au-delà des limites de température indiquées au risque de l'endommager.
- Ne pas utiliser le produit si ce dernier est endommagé ou défectueux, risque d'électrocution.
- Ne pas exposer le produit aux rayons directs du soleil.
- Ne pas couvrir le produit en marche.
- Ne plongez jamais le produit dans l'eau ni dans aucun autre liquide.
- Aucune garantie ne pourra être appliquée en cas de mauvaise utilisation.
- Le fabricant décline toute responsabilité en cas de dégâts matériels ou dus à une mauvaise utilisation et/ou au non-respect des consignes de sécurité.

CONSEILS D'ENTRETIEN

- Nettoyez la guirlande uniquement avec un chiffon doux. N'utilisez pas de produit nettoyant abrasif ou d'alcool.
- Rangez et stockez la guirlande dans un endroit frais et sec.

CONDITIONS DE GARANTIE

Le présent appareil est couvert entièrement par la garantie légale de conformité dont le détail est consultable dans les Conditions Générales de Vente qui accompagnent votre facture ou sur notre site Internet www.france-barnums.com



CONSIGNES DE TRAITEMENT DES DÉCHETS

Cet appareil électronique ne doit PAS être jeté dans la poubelle de déchets ménagers mais être déposé dans un centre de tri approprié. Pour l'enlèvement approprié des déchets, veuillez-vous adresser aux points de ramassages publics de votre municipalité.

Les détails concernant l'emplacement d'un tel point de ramassage et des éventuelles restrictions de quantité existantes par jour/mois/année, ainsi que sur des frais éventuels de collecte, sont disponibles dans votre municipalité. Jetez l'emballage carton dans le bac des déchets à recycler ou au point de collecte le plus proche pour lui offrir une seconde vie.